

# PO05 - Il Po nelle terre Matildiche

---

**Partenza** Ostiglia, stazione ferroviaria

**Arrivo** Bondeno, stazione ferroviaria

**Lunghezza totale** 48.3 km

**Categoria** In bici

**Tipo di bicicletta consigliato** Strada

**Tempo di percorrenza in bici** 02:25 (hh:min)

**Dislivello in salita** 23 m

**Dislivello in discesa** 20 m

**Quota massima** 24 m

**Difficoltà in bicicletta** Facile

**Pavimentato** 100 %

**Ciclabilità** 100 %

**Su percorso protetto** 6 %

**Segnaletica** Destra Po, Eurovelo 8

**Periodo consigliato** Tutto l'anno

**Come arrivare** Linea FS Verona-Bologna fermata Ostiglia

**Come ritornare** Linea FER Ferrara-Poggio Rusco-Suzzara fermata Bondeno

## Descrizione

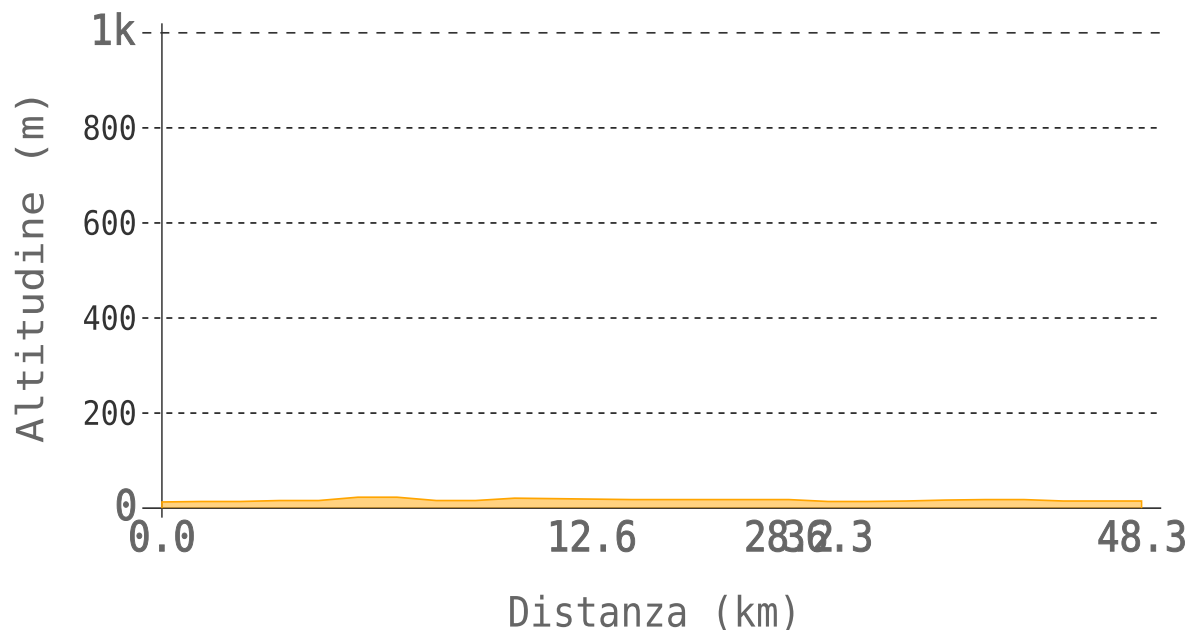
L'itinerario si sviluppa lungo la sponda destra del Po su strade arginali parzialmente chiuse al traffico. Da non perdere: le Oasi naturalistiche "palude di Ostiglia" e "Isola Boscone" a Carbonara di Po; le chiese e le fortificazioni Matildiche disseminate sul territorio.

Fuori dei centri abitati non è possibile rifornirsi di acqua.




Itinerario realizzato nel 2007 per conto di: [Regione Lombardia - Promozione Attività Turistica](#)

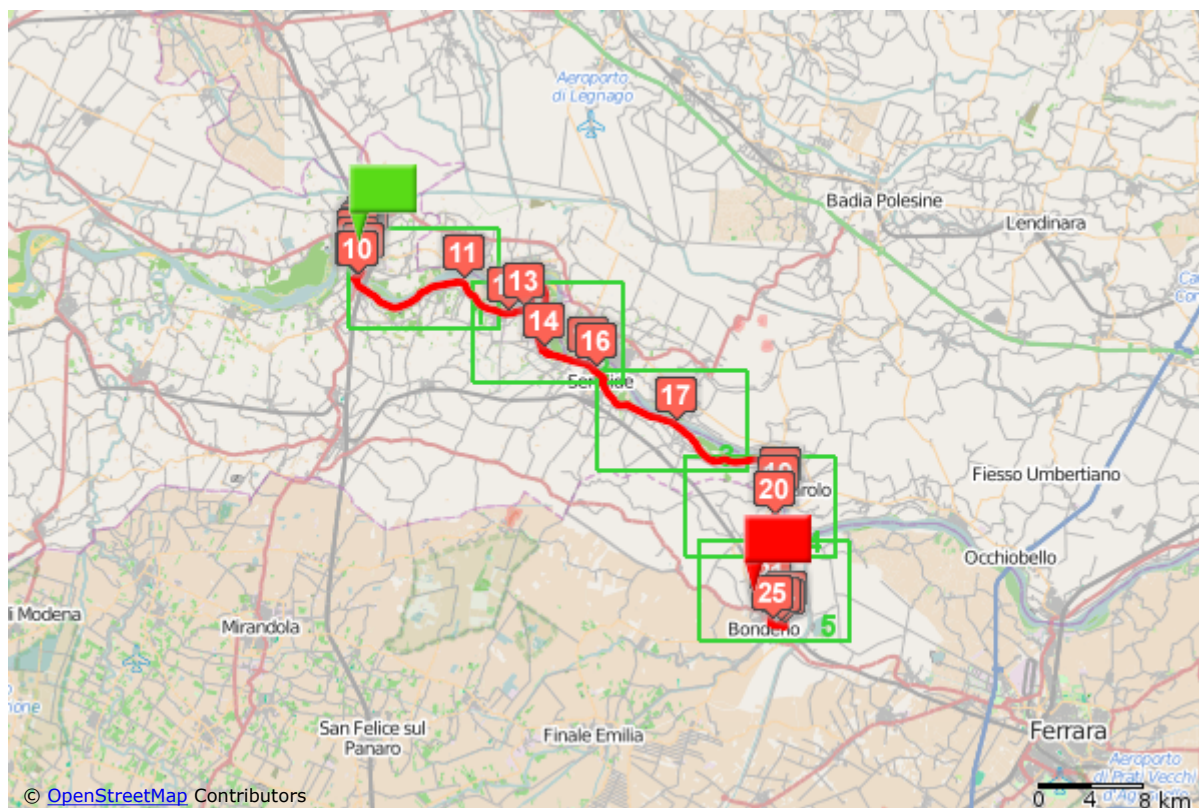
## Profilo altimetrico

---

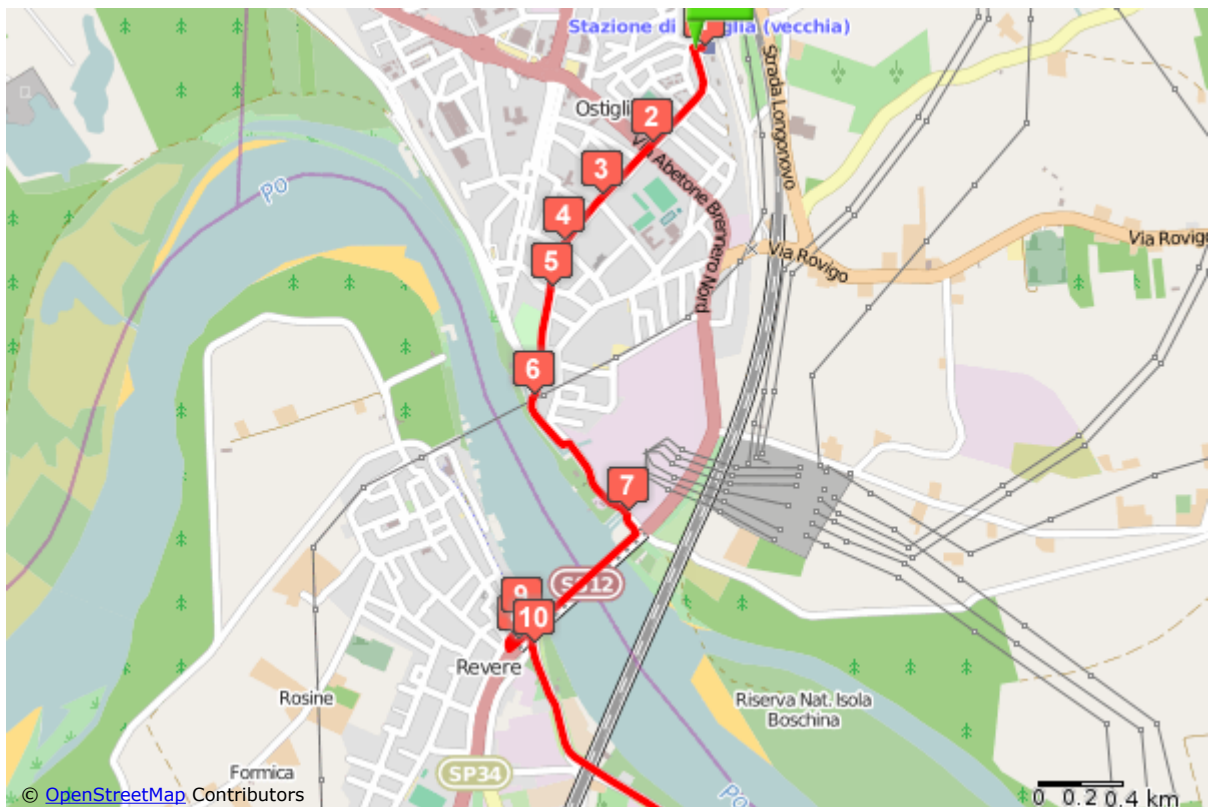


Rif.	km parziali	km totali	Descrizione
	0.0	0.0	Dalla stazione di Ostiglia imbocchiamo il viale a sinistra seguendo le indicazioni per la ciclabile del Po
	0.4	0.4	al semaforo proseguiamo dritto imboccando la pista ciclabile
	0.2	0.7	al termine della ciclabile proseguiamo dritto
	0.2	0.9	allo stop andiamo ancora dritto
	0.2	1.1	all'incrocio proseguiamo dritto
	0.4	1.4	saliamo sull'argine e seguiamo la direzione della corrente
	0.5	2.0	imbocchiamo a destra il ponte sulla passerella laterale
	0.6	2.6	a Revere alla fine del ponte imbocchiamo a destra la stradina in discesa
	0.1	2.7	arrivati in piazza a Revere passiamo sotto al ponte della Ss 12
	0.1	2.8	e proseguiamo dritto salendo sull'argine
	6.8	9.6	superata località Bonizzo giungiamo a Borgofranco
	3.1	12.6	poco oltre Carbonara di Po troviamo l'accesso per visitare la bellissima Riserva Naturale "Isola Boscone"
	0.9	13.5	continuiamo sull'argine che alterna tratti aperti al traffico a tratti chiusi
	5.7	19.3	l'argine segue una grande ansa del fiume fino allo stabilimento idrovoce di Moglia
	2.8	22.0	dopo il ponte in prossimità di Sermide allo stop proseguiamo dritto
	0.5	22.5	e al bivio successivo teniamo la sinistra sull'argine
	5.7	28.2	sempre rimanendo sull'argine giungiamo a Felonica
	8.1	36.3	costeggiando il fiume dopo un lungo tratto raggiungiamo la Rocca Possente di Stellata
	0.5	36.8	scendiamo dall'argine e proseguiamo a sinistra per Bondeno
	1.0	37.8	al bivio teniamo la sinistra seguendo il cartello della ciclovie
	5.4	43.1	proseguiamo sull'argine del Panaro che segue sinuoso le anse del fiume, al bivio andiamo ancora dritto sulla ciclabile dell'argine
	2.1	45.3	al bivio successivo proseguiamo sempre dritto
	0.5	45.8	termina la pista ciclabile e allo stop proseguiamo dritto

Rif.	km parziali	km totali	Descrizione
	0.3	46.1	al primo stop svoltiamo a sinistra e al secondo proseguiamo dritto entrando a Bondeno
	0.5	46.6	al semaforo svoltiamo a destra per la stazione, superiamo la vecchia stazione e in fondo al viale arriviamo alla nuova stazione ferroviaria di Bondeno
	1.7	48.3	fine



Mappa d'insieme



Mappa di dettaglio n° 1



Mappa di dettaglio n° 2

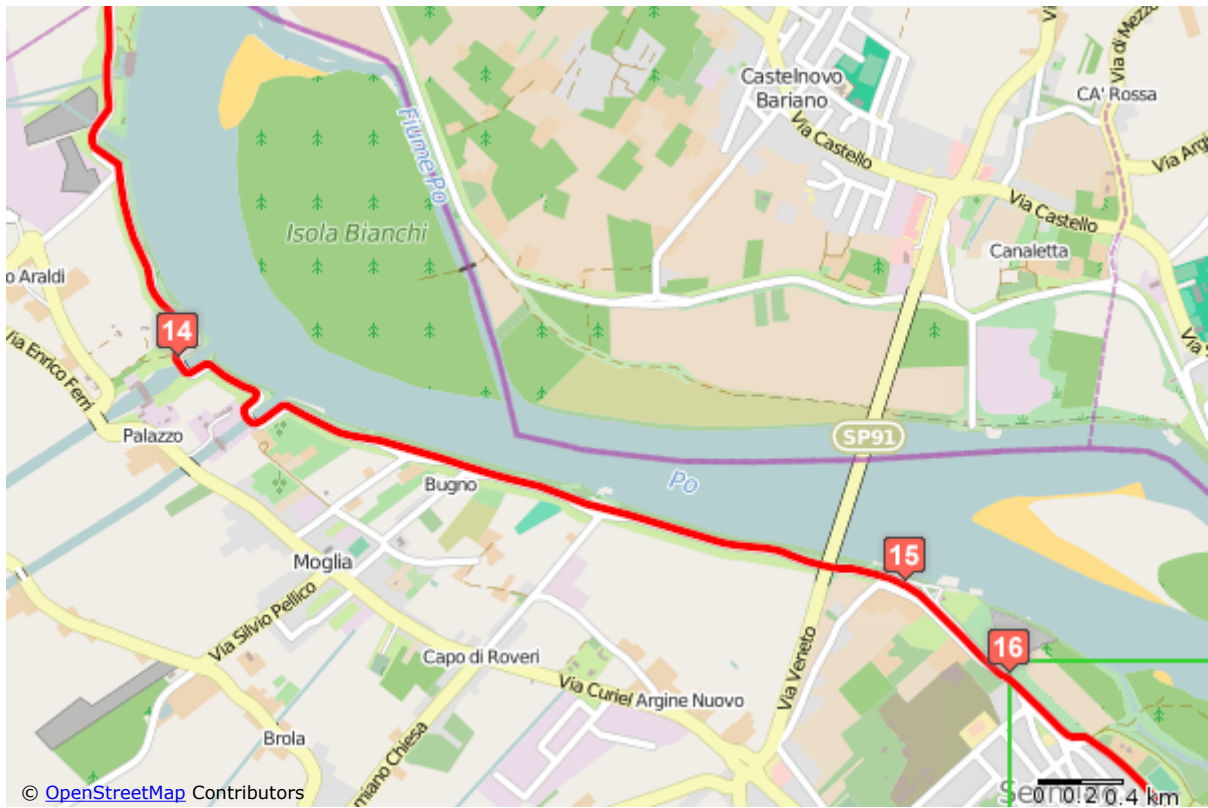


Mappa di dettaglio n° 3



Mappa di dettaglio n° 4





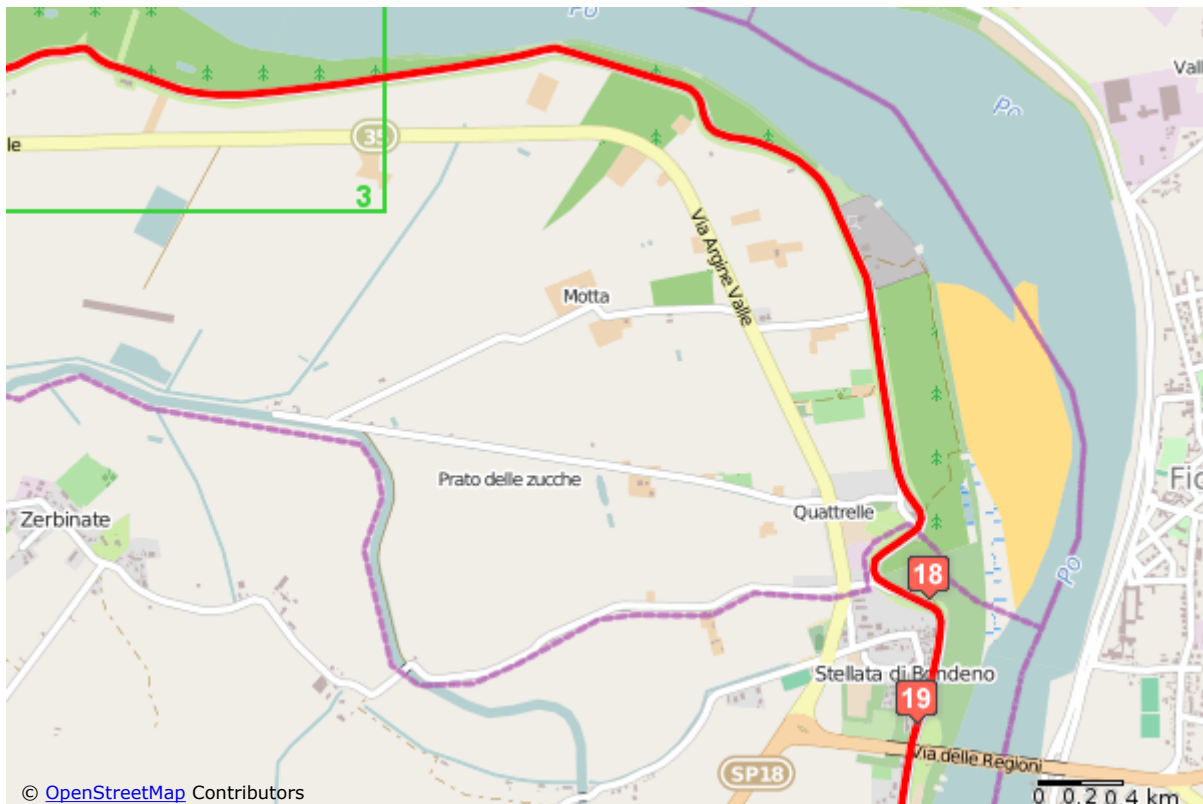
Mappa di dettaglio n° 5



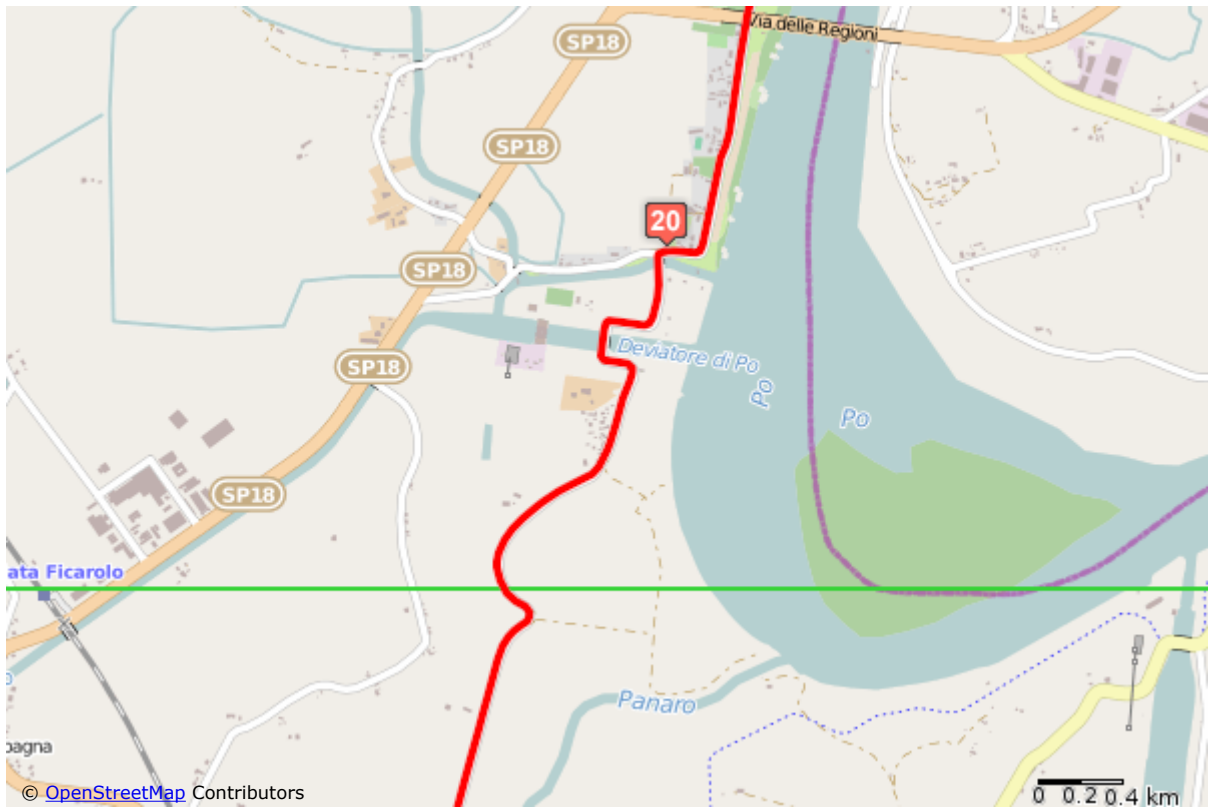
Mappa di dettaglio n° 6



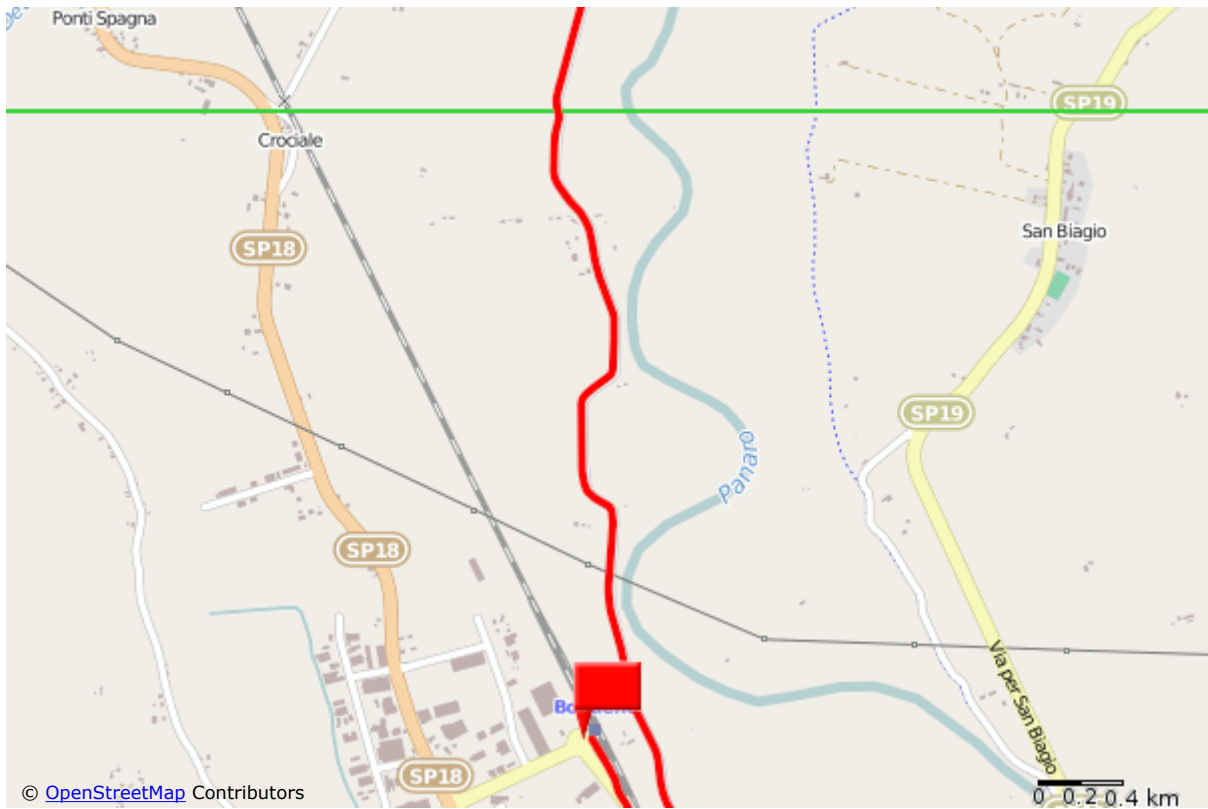
Mappa di dettaglio n° 7



Mappa di dettaglio n° 8

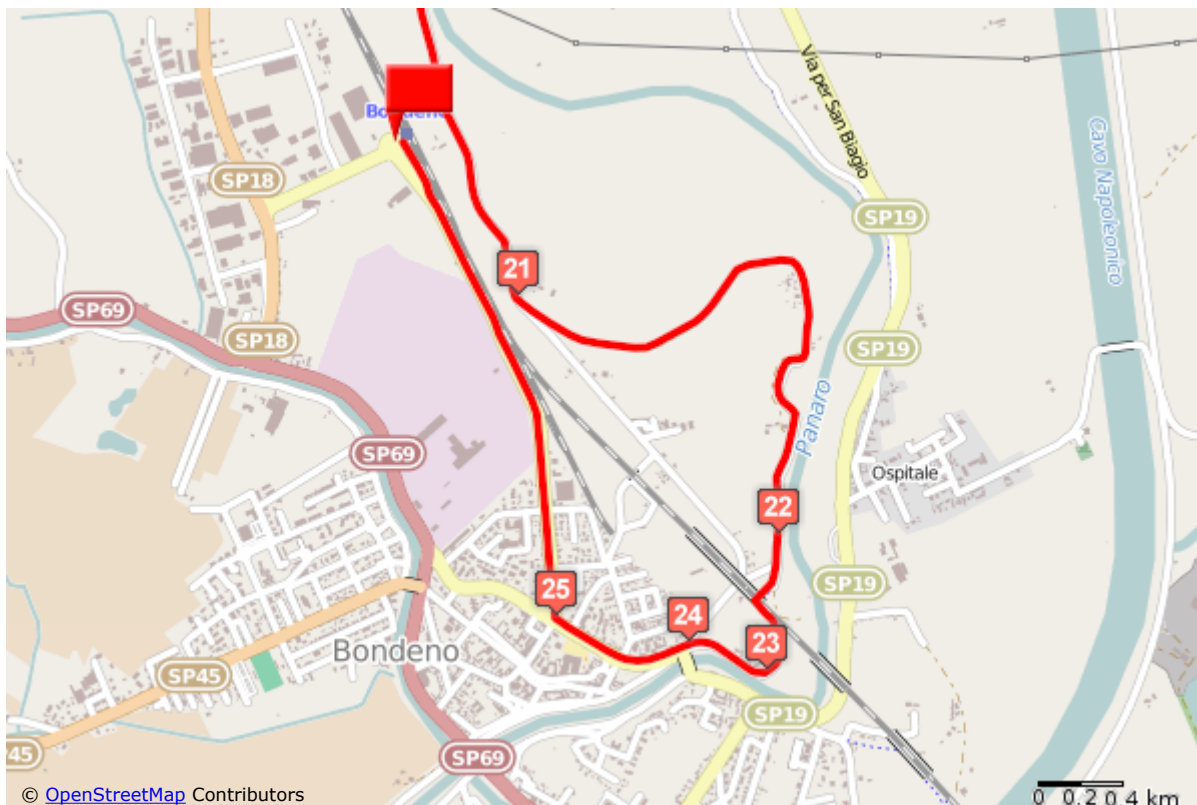


Mappa di dettaglio n° 9



Mappa di dettaglio n° 10





Mappa di dettaglio n° 11